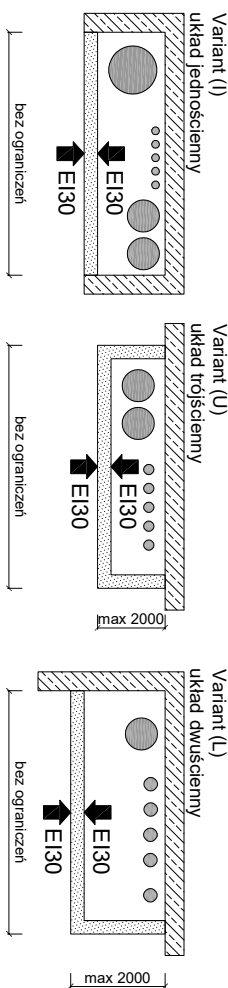
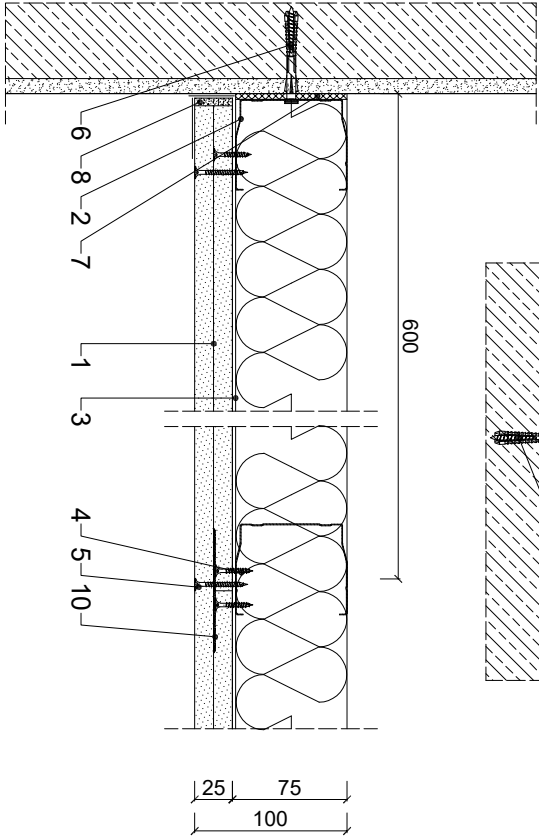
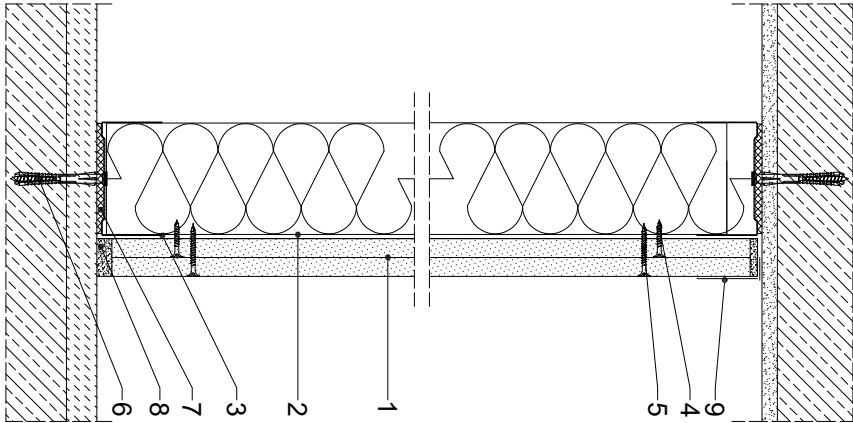


Parametry techniczne

IZOLACYJNOŚĆ AKUSTYCZNA	KLASA ODPORNOŚCI OGNIOWEJ	MAKSYMALNA WYSOKOŚĆ	GRUBOŚĆ	MASA	PŁYTY GIPSOWO-KARTONOWE RIGIPS <sup>1)</sup>	RODZAJ PROFILU RIGIPS	WYPEŁNIENIE WEŁNA MINERALNA
R <sub>AI</sub> R <sub>W</sub> [dB]	EN <sup>1)</sup>	[mm]	[mm]	[kg/m <sup>2</sup> ]			
3)	EI 30 <sup>1)</sup> REI 30 <sup>2)</sup>	3500	100	30	AKU gr. 2x12,5 mm Fire+Hydro typ DFH2	CW/UW/75 ULTRASTIL	niewymagane

1) Klasifikacja ogniotrwała ITB 0785/17R310NZP  
2) Ściany niepalne - obudowy szpachlowe instalacyjnych i windowych mogą pełnić funkcję oddzielenia przeciwpodpalowego  
3) Wzrostła oporność na oddziaływanie mechaniczne i na składowanie akustycznym MCODS STIRP.  
EN - klasa odporności ogniotrwałej PN-EN 13501-2.



Zapotrzebowanie materiałowe na 1m<sup>2</sup>

MATERIAŁ	ZUŻYCIE
1 Płyta gipsowo - kartonowa RIGIPS PRO AKU Fire+ Hydro typ DFH2 gr. 12,5 mm	2,00 m <sup>2</sup>
2 Profil RIGIPS CW 75 ULTRASTIL AKU	1,80 m
3 Profil RIGIPS UW 75 ULTRASTIL	0,70 m
4 Wkręt RIGIPS HartFix 3,8x25mm co 700 mm - pierwsza warstwa poszycia	5,00 szt
5 Wkręt RIGIPS HartFix 3,8x35mm co 200 mm - druga warstwa poszycia	15,00 szt
6 Stalowe kołki rozporowe min. ø6x40 mm max. co 750 mm	2,30 szt
7 Taśma uszczelniająca piankowa RIGIPS szer. 70 mm	1,10 m
8 Q1 Zaczyna. SUPER	0,50 kg
9 Taśma spoinowa RIGIPS	1,40 m
10 Masa szpachlowa wykończeniowa RIGIPS: Premium Light, Promix Finish Plus, Q2-Q3 Kończący, GOTOWA Q2-Q3 Kończący lub SUPER	0,10 kg
11 Wełna mineralna - w razie potrzeby np. ISOVER AKU-Płyta / Akuplat+ lub Polterm Uni	1,00 m <sup>2</sup>

Nakłady materiałowe mają charakter przybliżony i nie zawierają odpadów



Saint-Gobain Construction Products Polska Sp. z o.o.  
Biuro RIGIPS w Warszawie  
ul. Cybirewki 9, 02-677 Warszawa  
Biuro Doradztwa Technicznego: 800 163 121  
E-mail: doradcy.techniczny@saint-gobain.com  
rigips.pl  
BDO 000006702

Objekt:			
Lokalizacja:			
Tytuł rysunku:	Ściana obudowy szybów instalacyjnych i windowych systemu Rigips 3,50,16 AKU		
Data:	Skala:	Nr detalu:	Opracował:
	1:5	3,50,16 AKU	